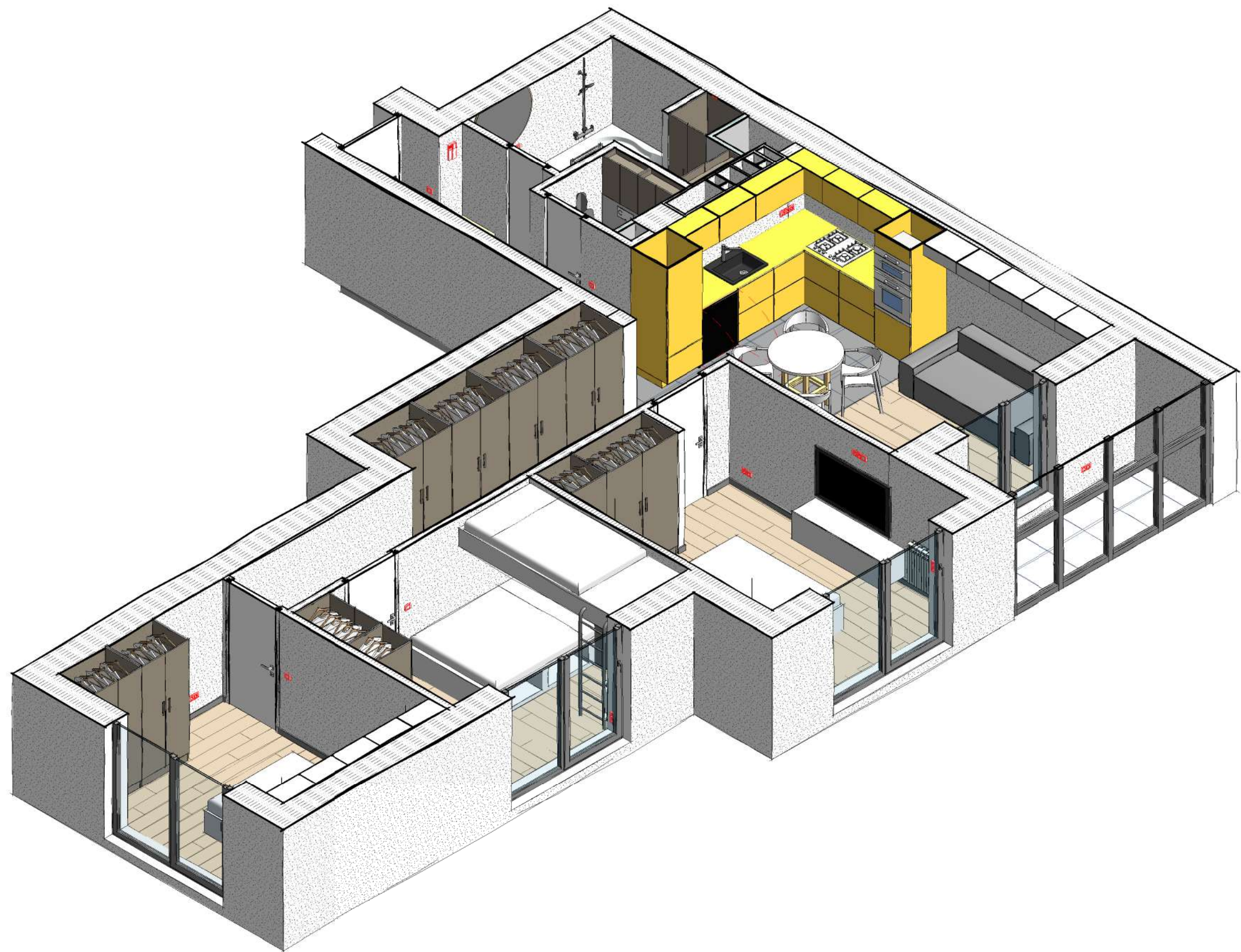


Согласовано

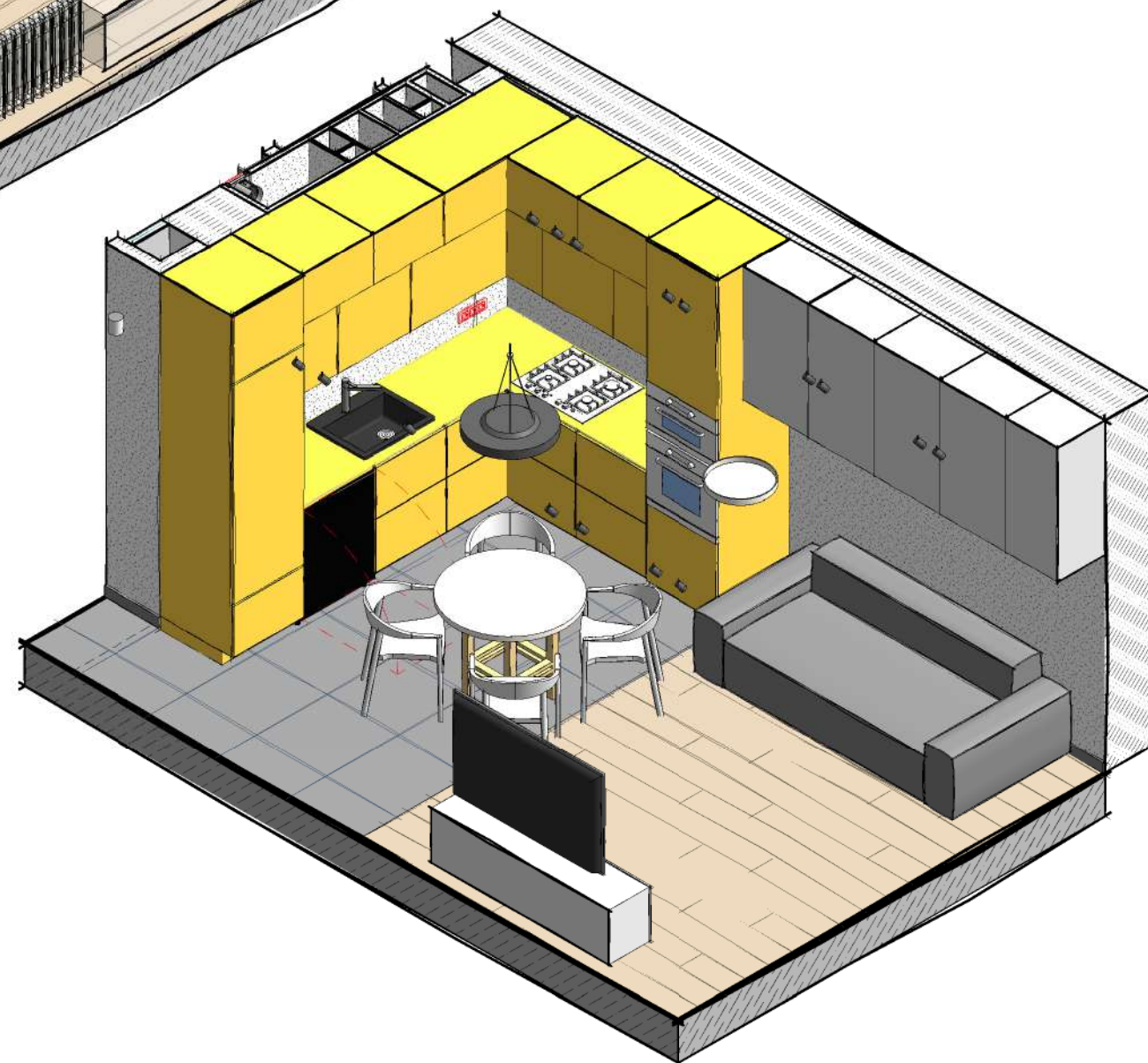
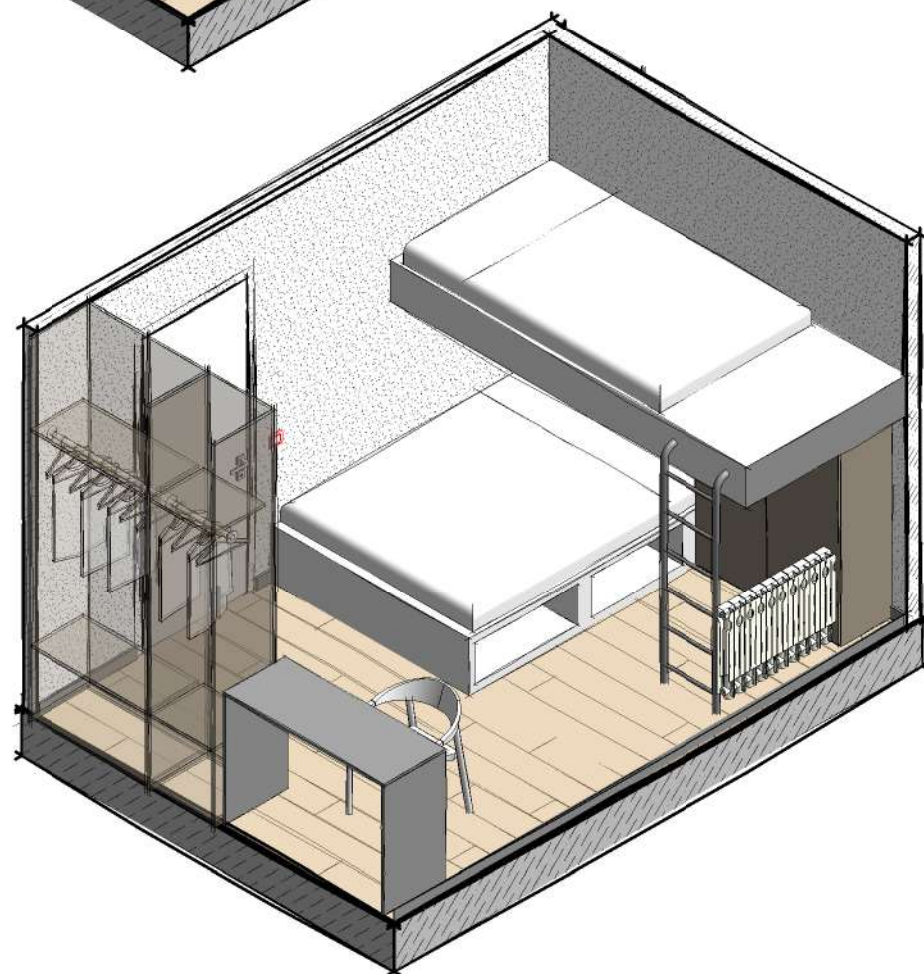
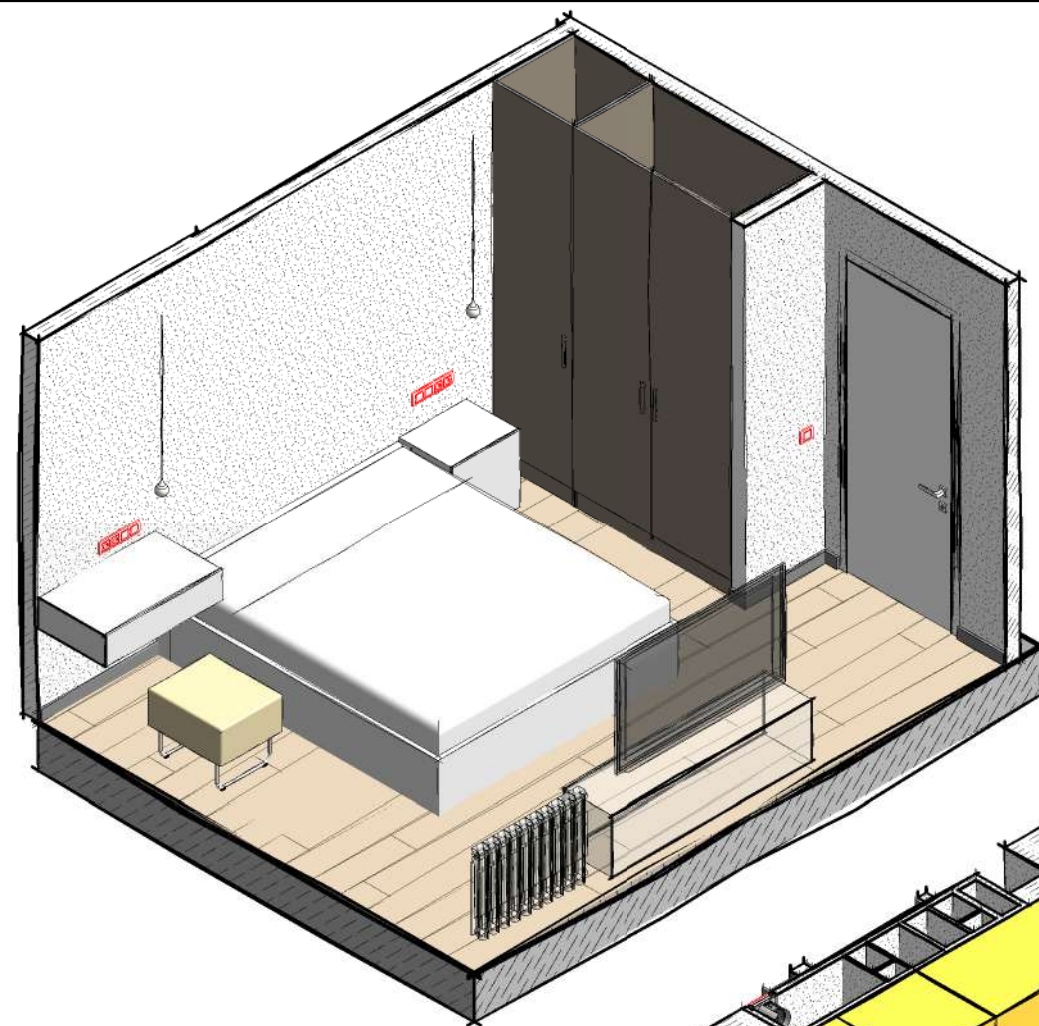
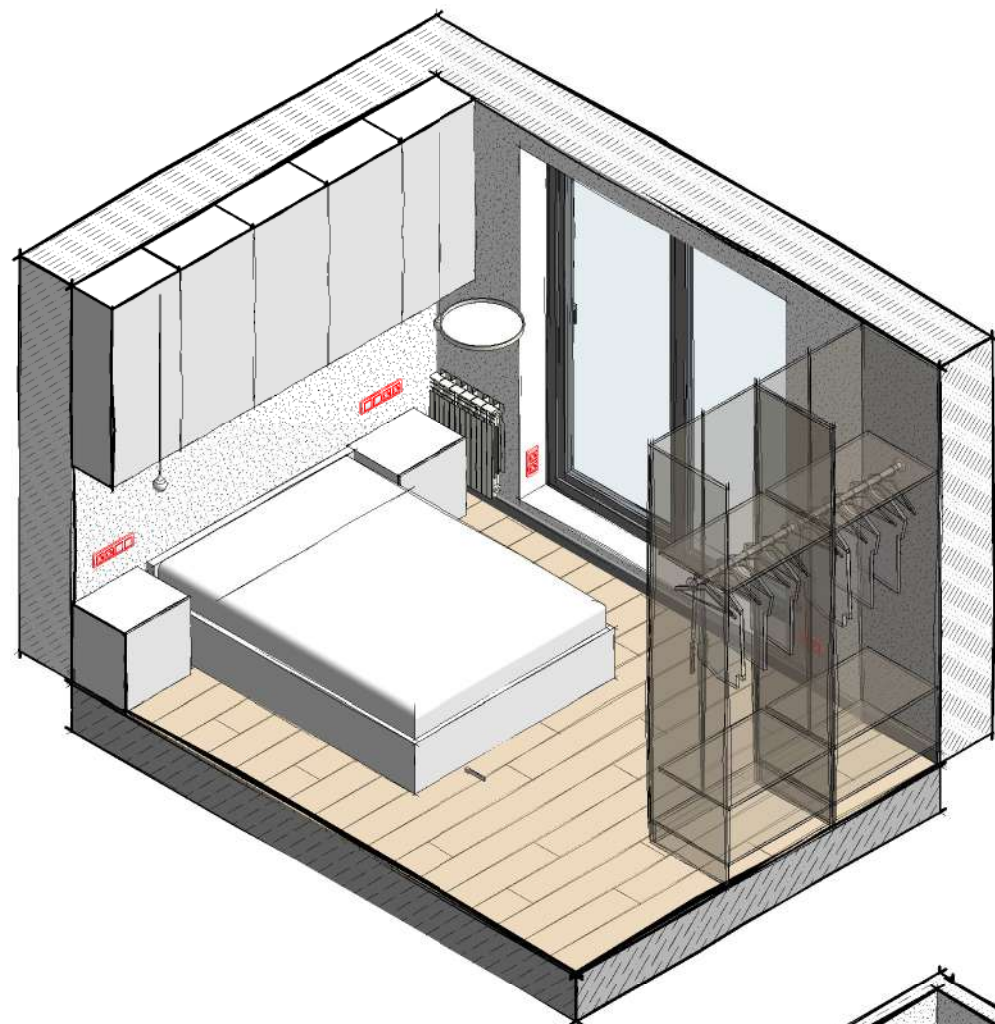
Инв. № подл.	Подп. и дата	Взам. инв. №



Лист
7

Общий план, аксонометрия





Согласовано

Взам. инв. №

Подп. и дата

Инв. № подл.

Лист
8

Комнаты, аксонометрия

АЗА

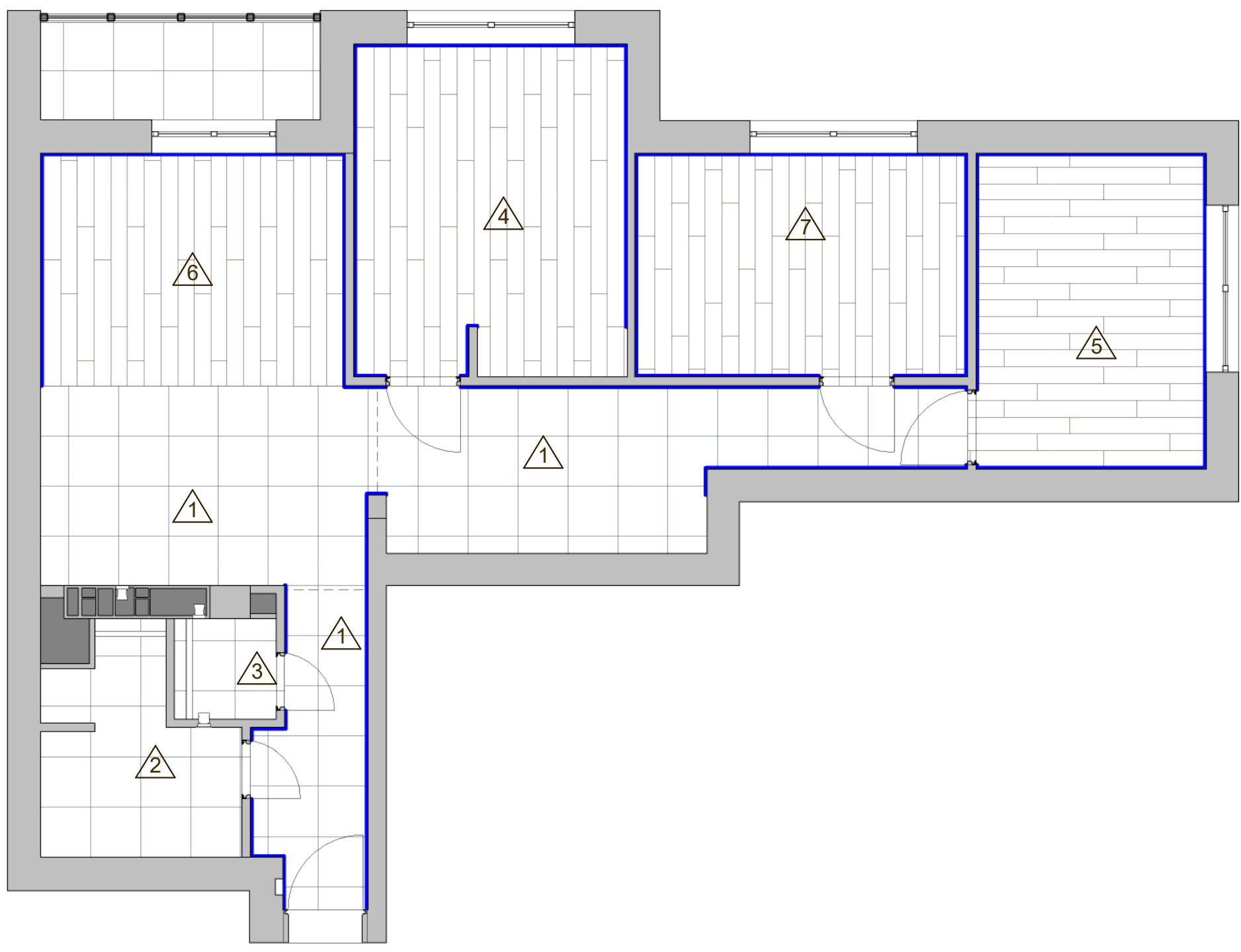
SHARPILO
ARCHITECTS
ИП ШАРПИЛО А.В.

Согласовано

Взам. инв. №

Подп. и дата

Инв. № подл.



Экспликация полов			
Марка	Тип	Наименование помещения	Площадь
1	Керамогранит	Кухня, коридор, прихожая	25.10 м ²
2	Керамогранит	Ванная комната	5.31 м ²
3	Керамогранит	Санитарный узел	1.55 м ²
4	Ламинат	Спальня хозяйская	13.15 м ²
5	Ламинат	Спальня родительская	10.57 м ²
6	Ламинат	Гостиная	10.21 м ²
7	Ламинат	Спальня детская	10.78 м ²

Спецификация плинтусов		
Тип	Длина	
Напольный плинтус	63.4 м	

ПРИМЕЧАНИЕ:

1. Сохранить единый уровень пола во всех помещениях.
2. Общий расход материала приведен без запаса.
3. Монтаж плинтуса производить только после установки встроенной мебели.
4. Раскладка ламината и начало раскладки плитки условные, возможны изменения по месту в зависимости от размера плитки, при необходимости связаться с автором проекта.
5. Стык напольных покрытий располагается под дверными полотнами.

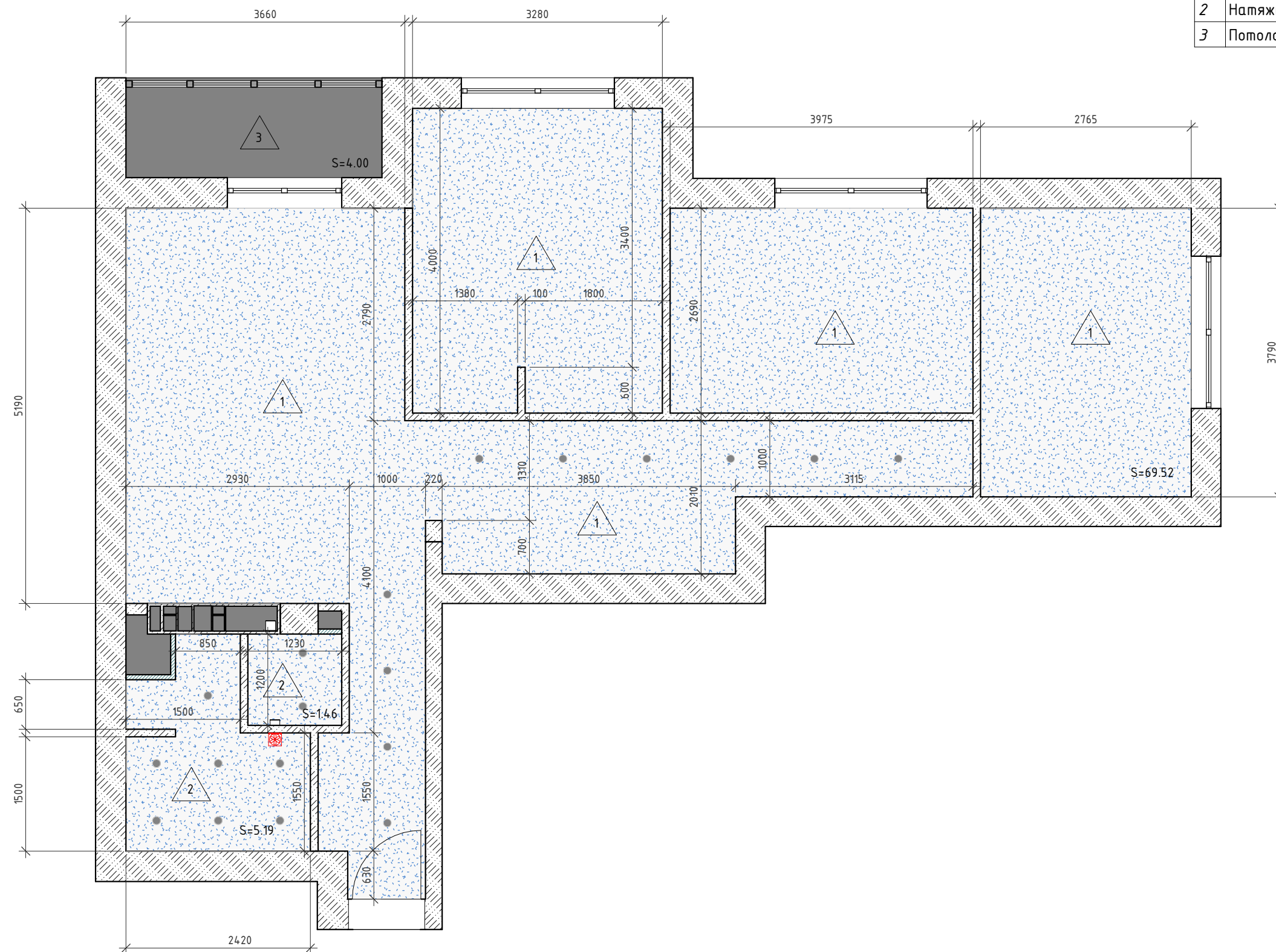
Лист
9

План напольного покрытия, спецификация напольного покрытия



Спецификация типов потолков

	Тип	Площадь
1	Натяжной потолок	69.52 м ²
2	Натяжной потолок	6.65 м ²
3	Потолок штукатурка	4.00 м ²



ПРИМЕЧАНИЕ:

1. Покраску потолка в нишах под карнизы выполнить в цвет стен!
2. Все размеры уточняются после монтажа и(или) демонтажа перегородок.
3. На момент обмера в помещениях не была выполнена отделка.
4. Все высоты указаны от уровня чистового пола.
5. Данный чертеж смотреть совместно с планом расстановки светильников!
6. Выполнить пененос вентиляции для каждого из санитарных узлов в подпотолочном пространстве пластиковым коробом! При необходимости выполнить выше открытие вентиляционной шахты.

Согласовано

Инв. № подл.	
Подп. и дата	
Взам. инв. №	

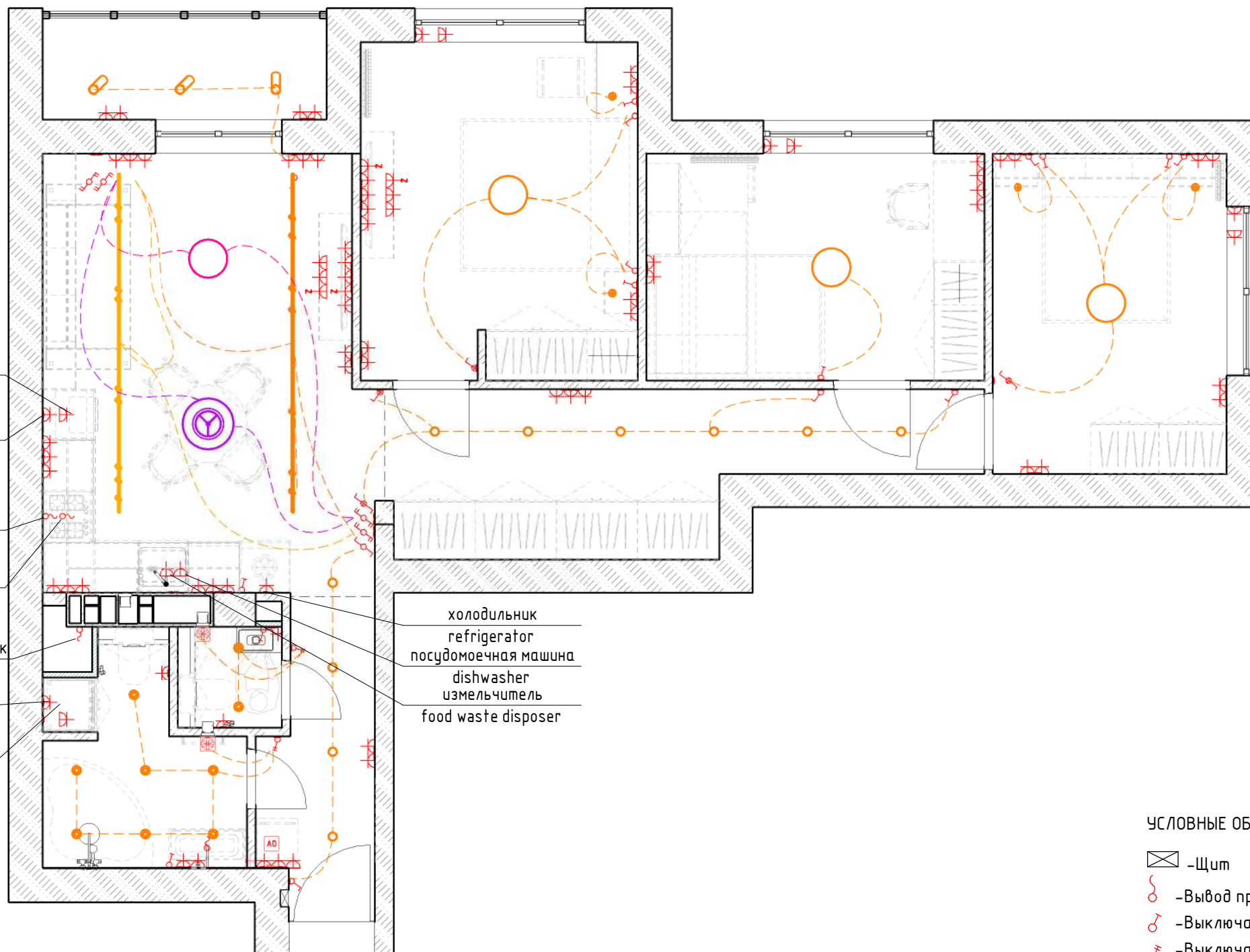
Лист	
	10

План потолка, спецификация потолка



Спецификация осветительных приборов

Обозначение	Тип	Кол-во	Пример
	Встраиваемый точечный светильник	9	
	Люстра	1	
	Накладной точечный светильник	10	
	Подвесной светильник	4	
	Потолочный светильник	4	
	Точечный поворотный	3	
	Трек	2	
	Трековый светильник	16	



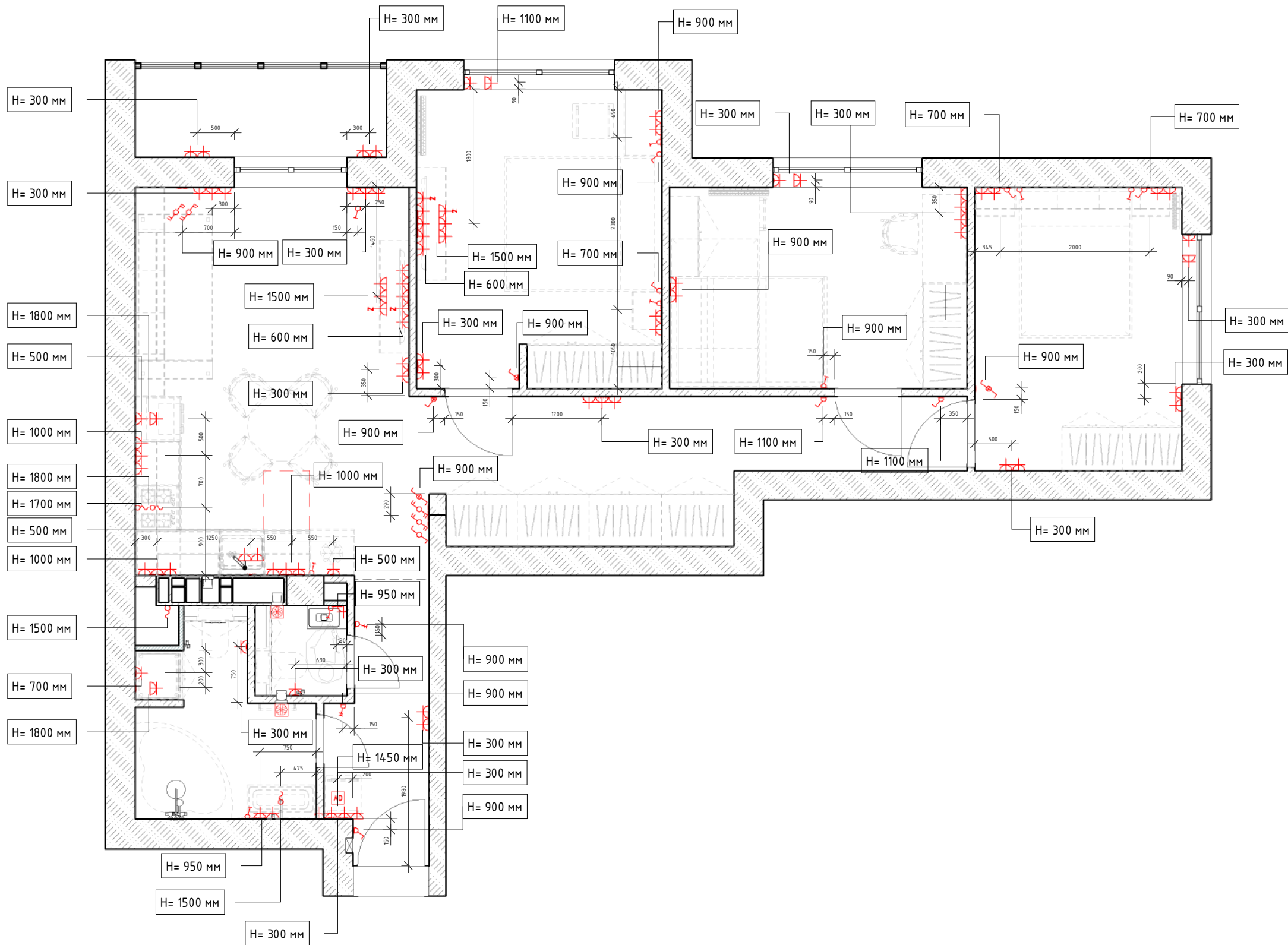
- духовой шкаф
oven
- СВЧ
microwave
- подсветка кухни
kitchen lighting
- кухонная вытяжка
kitchen hood
- сист. защиты протечек
GIDROLOCK CONTROL
- бойлер эл.
electric boiler
- стиральная машина
washing machine
- холодильник
refrigerator
- посудомоечная машина
dishwasher
- измельчитель
food waste disposer

УСЛОВНЫЕ ОБОЗНАЧЕНИЯ

- Щит
- Вывод провода
- Выключатель одноклавишный, push-button - 1-way 230В, 10А, IP20
- Выключатель двухклавишный, rocker switch - 2x1-way 230В, 10А, IP20
- Переключатель одноклавишный, rocker switch - 2-way 230В, 10А, IP20
- Переключатель двухклавишный, rocker switch - 2x2-way 230В, 10А, IP20
- Переключатель одноклавишный перекрестный, rocker switch - intermediate 230В, 10А, IP20
- Розетка скрытой установки 230В, 16А, IP20
- Розетка LAN
- Розетка HDMI
- Розетка телефонная
- Розетка TV
- Заглушка под кабель-канал
- Вывод провода
- Аудио розетка
- Розетка+USB
- Диммер нажимной
- Диммер поворотный
- Термостат теплого пола
- Датчик движения
- LED профиль или LED лента
- Вывод под вентилятор

Согласовано

Инв. № подл.	Подп. и дата	Взам. инв. №

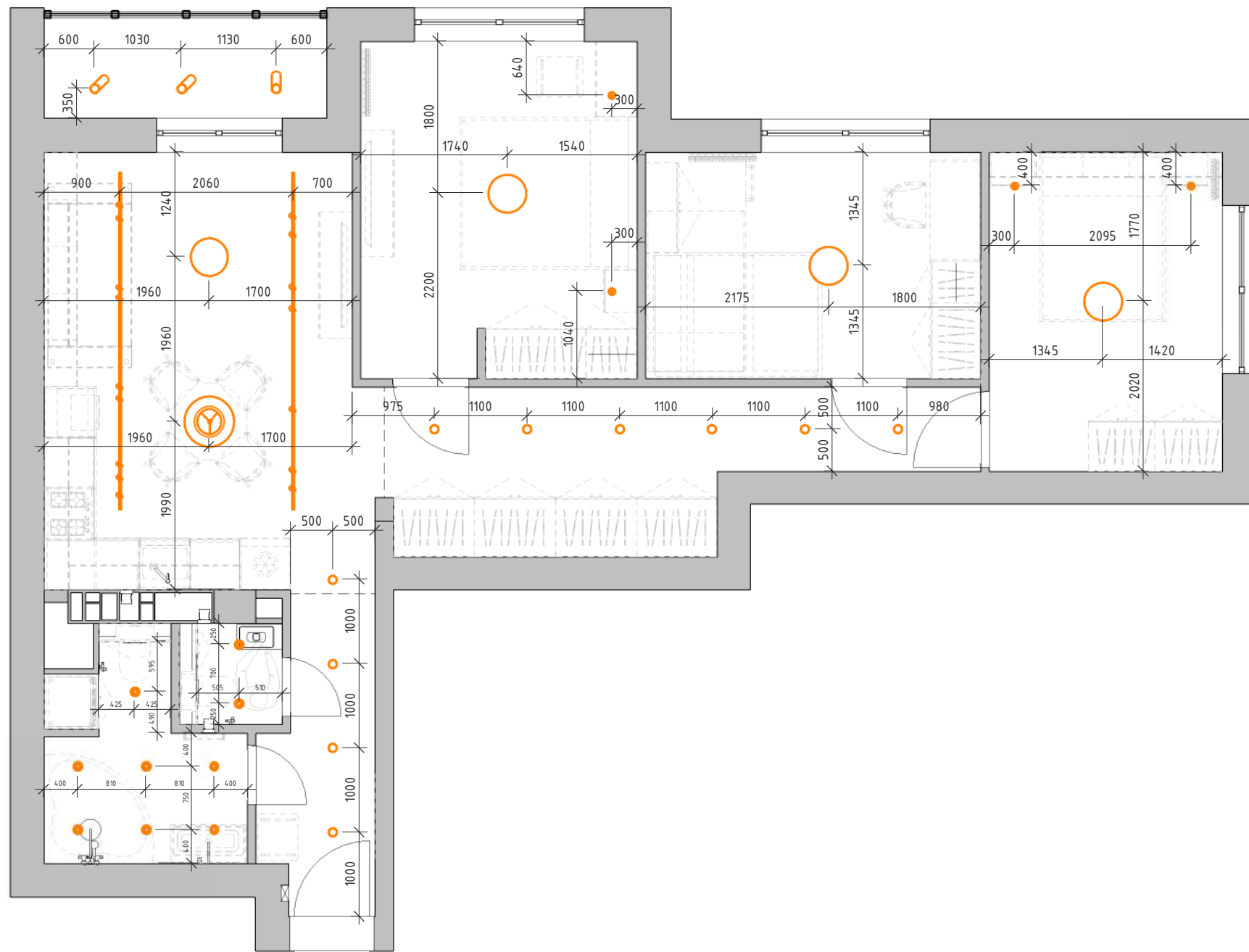


Создано	

Инв. № подл.	Подп. и дата	Взам. инв. №

Лист
12

План привязки электрооборудования



Спецификация осветительных приборов

Обозначение	Тип	Кол-во	Пример
●	Встраиваемый точечный светильник	9	
⊙	Люстра	1	
○	Накладной точечный светильник	10	
⊕	Подвесной светильник	4	
◯	Потолочный светильник	4	
⌘	Точечный поворотный	3	
—	Трек	2	
⌘	Трековый светильник	16	

Экспликация помещений

Номер	Наименование	Площадь
1	Прихожая	4.48
2	Санитарный узел	5.06
3	Санитарный узел	1.22
4	Жилая с кухонным оборудованием	19.84
5	Коридор	11.00
6	Спальня	13.06
7	Спальня	10.69
8	Спальня	10.48
		75.83

ПРИМЕЧАНИЕ:

1. Рекомендуем обращаться за проектом электрики по кухне только к фирме-изготовителю кухонной мебели. Даже незначительное изменение проекта кухни может существенно повлиять на расположение розеток. По статистике, только 3% кухонь изготавливаются по первоначальному проекту. Даже если проект по кухне не будет отличаться от визуализации, специалисты конкретного салона знают лучше невидимые за фасадами размеры, этапность монтажа конкретной кухни, и продумают наилучшее удобство использования розеток и недоступность их для воды даже во время аварии системы водоснабжения.
2. Рекомендуем закладывать кабель-канал для прокидывания проводов от телевизора к технике, если телевизор висит на стене. Даже если Вы предусмотрели необходимые розетки за телевизором, а провода для акустической системы проходят в стенах, оставьте возможность незаметного подключения дополнительных приборов к Вашему телевизору в случае возросших потребностей либо появления новых технологий.
3. Вся электрика должна разводиться исключительно по потолку и спускаться по стенам вертикально вниз (никаких диагональных штроб). Это даст Вам гарантию того, что Вы четко знаете, в каких местах у Вас проходит электрика в стенах и обезопасит Вас от случайных повреждений.
4. Рекомендуем Вам заранее выбрать производителя и серию электроустановочных изделий. Не все производители предлагают длинные, например, пятикратные рамки для розеток и выключателей. Для некоторых производителей требуется заранее установить конкретные подрозетники. А некоторые производители допускают возможность монтажа терморегулятора для теплого пола и выключателей/розеток в одной рамке.
5. В санузлах используйте специальные влагозащищенные розетки. На кухне же рекомендуем использовать розетки с крышками на "свободные" (т.е. не занятыми постоянными электроприборами, такими как кофемашина, мультиварка) розетки над рабочей поверхностью. Это придаст более аккуратный вид и облегчит уборку Вашей кухни.
6. Перед штроблением стен под розетки и выключатели, рекомендуем пометить расположение всех электроустановочных изделий на стенах. Пройдитесь по квартире, еще раз подумайте, удобно ли расположены выключатели, в каком порядке их удобнее расположить. В реальных стенах понять как будет удобнее намного легче, чем на бумаге. 6. Рекомендуем заранее разобраться со схемой подключения интернета. Оставьте возможности для усовершенствования технологических решений.
7. Рекомендуем внимательно отнестись к планированию и комплектации распределительного щитка совместно с Вашим электриком. Продумайте, как более удобно разделить электрику на контуры (например, розетки и свет на разные контуры по каждой отдельной зоне), уточните заранее, на какие приборы требуется поставить дополнительные ЧЗО.
8. Рекомендуем предусмотреть место для отдельного щитка для слаботочных сетей;
9. Перед штроблением стен под проводку согласовать расположение, отопления, водопровода канализации с производителем работ!

Лист

13

План осветительного оборудования



Согласовано

Взам. инв. №

Подп. и дата

Инв. № подл.

Спецификация выключателей		
Изображение	Наименование	Количество
	Выключатель двухклавишный	2
	Выключатель одноклавишный	9
	Переключатель двухклавишный	4
	Переключатель одноклавишный	8
	Переключатель перекрестный одноклавишный	4

Спецификация электрооборудования		
Изображение	Наименование	Количество
	Вентилятор	3
	Домофон	1

Спецификация розеток		
Изображение	Наименование	Количество
Заглушка		
	Заглушка	4
Розетка 220V		
	Розетка 220V	80

Спецификация рамок		
Изображение	Наименование	Количество
	Рамка на 1 пост	17
	Рамка на 2 поста	14
	Рамка на 3 поста	8
	Рамка на 4 поста	8
	Рамка на 5 постов	2

Согласовано

Взам. инв. №

Подп. и дата

Инв. № подл.